



АДМИНИСТРАЦИЯ ГОРОДА ПЕРМИ
ДЕПАРТАМЕНТ ЗЕМЕЛЬНЫХ ОТНОШЕНИЙ

РЕШЕНИЕ

о размещении объектов № 2101-44-1141 от 10 СЕН 2020

г. Пермь, ул. Сибирская, 15

Департамент земельных отношений администрации города Перми в соответствии с пунктом 3 статьи 39.36 Земельного кодекса Российской Федерации, Положением о порядке и условиях размещения объектов на землях или земельных участках, находящихся в государственной или муниципальной собственности, на территории Пермского края без предоставления земельных участков и установления сервитутов, публичного сервитута, утвержденным постановлением Правительства Пермского края от 22.07.2015 № 478-п

разрешает: ФГБУ «ФКП Росреестра» (ИНН 7705401340, ОГРН 1027700485757, место нахождения: 107078, г. Москва, переулок Орликов, д. 10, строение 1)

размещение объекта: сеть водоснабжения от сети водопровода Д-350-500 мм

способ размещения объекта: подземный

на землях: государственная собственность на которые не разграничена

на срок: 1 год

местоположение: г. Пермь, Дзержинский район, ул. Дзержинского.

Территория, согласно схеме, расположена в зоне с особыми условиями использования территорий: приаэродромная территория аэродрома аэропорта Большое Савино.

ФГБУ «ФКП Росреестра»:

1. Соблюдать правила охранных зон воздушного пространства, установленные постановлением Правительства Российской Федерации от 11.03.2010 № 138 «Об утверждении Федеральных правил использования воздушного пространства Российской Федерации».

2. В соответствии с пунктом 7(2) Положения о порядке и условиях размещения объектов на землях или земельных участках, находящихся в государственной или муниципальной собственности, на территории Пермского края без предоставления земельных участков и установления сервитутов, утвержденного постановлением Правительства Пермского края от 22.07.2015 № 478-п, представить в департамент земельных отношений администрации города Перми в течение 1 месяца с момента размещения объектов материалы контрольной геодезической съемки размещения объектов на бумажном и электронном носителях на безвозмездной основе.

В соответствии со статьей 20¹ Закона Пермского края от 14.09.2011 № 805-ПК «О градостроительной деятельности в Пермском крае» ФГБУ «ФКП Росреестра»:

1. Не позднее, чем за 10 рабочих дней до начала строительства и (или) реконструкции безвозмездно передает в департамент градостроительства и архитектуры администрации города Перми один экземпляр копий разделов проектной документации, предусмотренных пунктом 1 части 12 статьи 48 Градостроительного кодекса Российской Федерации;

2. В течение 10 рабочих дней после окончания работ по строительству, реконструкции безвозмездно передать в департамент градостроительства и архитектуры администрации города Перми схему, отображающую расположение объекта и сетей инженерно-технического обеспечения, подписанную застройщиком (техническим заказчиком), с приложением текстового и графического описания местоположения границ охранной и санитарно-защитной зоны, перечень координат характерных точек границ такой зоны.

Приложение: схема предполагаемых к использованию земель или части земельного участка на 1 л. в 1 экз.

Первый заместитель
начальника департамента



Л.В. Раевская

Схема предполагаемых к использованию земель или части земельного участка

Объект: Проектирование сети водоснабжения от сети водопровода

Д-350-500 мм по ул. Рыбокопильная, г. Пермь до административного здания
по адресу: г. Пермь, ул. Дзержинского, 35

Местоположение: край Пермский, г. Пермь, р-н Дзержинский, ул. Дзержинского

Площадь земель: 118 кв. м.

Категория земель: земли населенных пунктов.

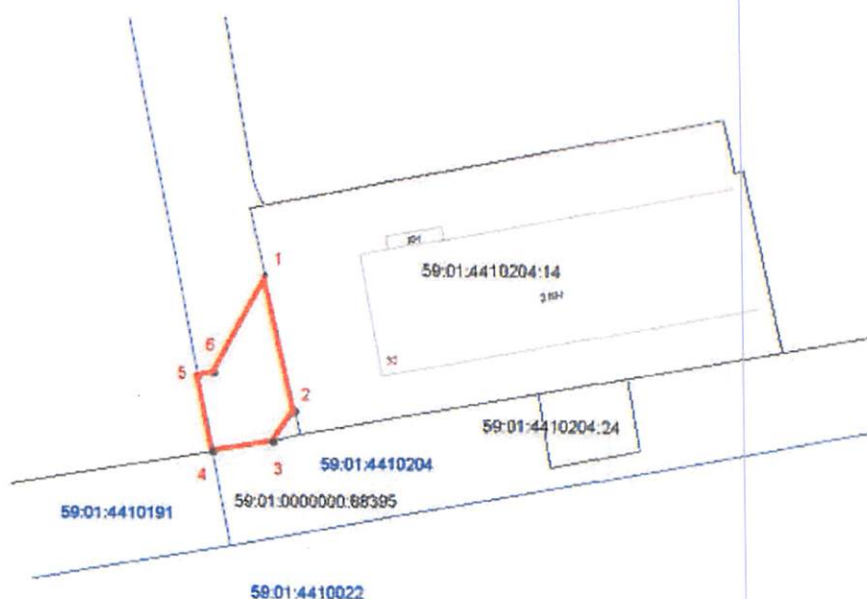
Вид разрешенного использования:



Каталог координат в м
Система координат МСК-59

№	X	Y
1	517542,25	2227676,21
2	517527,42	2227679,56
3	517524,01	2227677,18
4	517522,95	2227670,46
5	517531,39	2227668,72
6	517531,74	2227670,52

от 1 точки до 2 точки - земельный участок с кадастровым номером 59:01:4410204:14;
от 2 точки до 1 точки - муниципальные земли;



Масштаб 1:750

Условные обозначения

- - граница земель, предполагаемых к использованию
- - граница кадастрового квартала
- - граница существующего земельного участка
- 59:01:0117187:62 - кадастровый номер земельного участка
- 59:01:0117187 - номер кадастрового квартала
- - характерная точка границы, сведения о которой позволяют однозначно определить ее положение на местности

Заявитель: _____

МП
(для юридических лиц
и индивидуальных предпринимателей)

(подпись, расшифровка подписи)

Верно